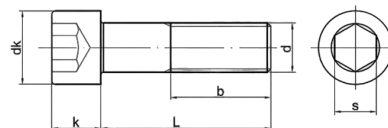


Винт с цилиндрической головкой DIN 912 A4 под шестигранник

Винт с цилиндрической головкой и внутренним шестигранником DIN 912 с неполной метрической резьбой. Используется как самостоятельно, так и в сочетании с шайбой и гайкой. Востребован в создании узлов крепления при повышенных нагрузках в станкостроении, приборостроении, при производстве промышленного оборудования и дорожно-строительной техники.

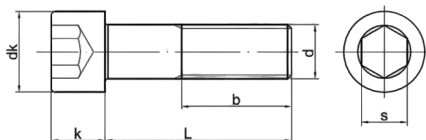


Материал: нержавеющая сталь А4

ТЕХНИЧЕСКИЕ ДАННЫЕ

Резьба (d)	Длина (L), мм	Длина резьбы (b), мм	Диаметр головки (dk), мм	Высота головки (k), мм	Размер под ключ (s)	Нагрузка на разрыв	
M16	30	44	24	16	14	70	
	45	44	24	16	14	70	
	65	44	24	16	14	70	
	70	44	24	24	16	14	70
	75	44	24	24	16	14	70
	80	44	24	24	16	14	70
	85	44	24	24	16	14	70
	90	44	24	24	16	14	70
	95	44	24	24	16	14	70
	100	44	24	24	16	14	70
	110	44	24	24	16	14	70
	120	44	24	24	16	14	70
	130	44	24	24	16	14	70
	140	44	24	24	16	14	70
	150	44	24	24	16	14	70
	160	44	24	24	16	14	70
	170	44	24	24	16	14	70
	180	44	24	24	16	14	70
	190	44	24	24	16	14	70
	200	44	24	24	16	14	70
210	44	24	24	16	14	70	
220	44	24	24	16	14	70	
230	44	24	24	16	14	70	
240	44	24	24	16	14	70	
250	44	24	24	16	14	70	
260	44	24	24	16	14	70	
270	44	24	24	16	14	70	
280	44	24	24	16	14	70	
290	44	24	24	16	14	70	
300	44	24	24	16	14	70	
M18	70	48	27	18	14	70	
	75	48	27	18	14	70	
	80	48	27	18	14	70	
	85	48	27	18	14	70	
	90	48	27	18	14	70	
	95	48	27	18	14	70	
	100	48	27	18	14	70	
	110	48	27	18	14	70	
	120	48	27	18	14	70	

Винт с цилиндрической головкой DIN 912 A4 под шестигранник



ТЕХНИЧЕСКИЕ ДАННЫЕ

Резьба (d)	Длина (L), мм	Длина резьбы (b), мм	Диаметр головки (dk), мм	Высота головки (k), мм	Размер под ключ (s)	Нагрузка на разрыв
M18	130	48	27	18	14	70
	140	48	27	18	14	70
	150	48	27	18	14	70
	160	48	27	18	14	70
	170	48	27	18	14	70
	180	48	27	18	14	70
	190	48	27	18	14	70
	200	48	27	27	18	14
M20	80	52	30	20	17	70
	85	52	30	20	17	70
	90	52	30	20	17	70
	95	52	30	20	17	70
	100	52	30	20	17	70
	110	52	30	20	17	70
	120	52	30	20	17	70
	130	52	30	20	17	70
	140	52	30	20	17	70
	150	52	30	20	17	70
	160	52	30	20	17	70
	170	52	30	20	17	70
	180	52	30	20	17	70
	190	52	30	20	17	70
	200	52	30	20	17	70
	210	52	30	20	17	70
	220	52	30	20	17	70
	230	52	30	20	17	70
	240	52	30	20	17	70
	250	52	30	20	17	70
	260	52	30	20	17	70
	270	52	30	20	17	70
280	52	30	20	17	70	
290	52	30	20	17	70	
300	52	30	20	20	17	70