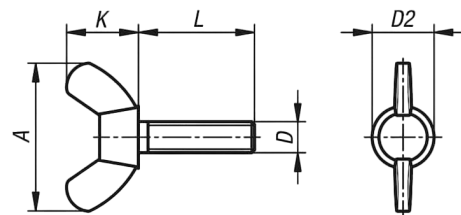


Винт барашковый DIN 316 A2 американский тип

Винт-барашек с прямоугольными лепестками (американский тип) позволяет быстро разбирать винтовое соединение, не применяя никакого специального инструмента. Используется в машиностроении, мебельной сборке, станкостроении, производстве приборов и бытовой техники. Винт барашковый может применяться с барашковыми гайками для создания соединения, регулируемого с обеих сторон.

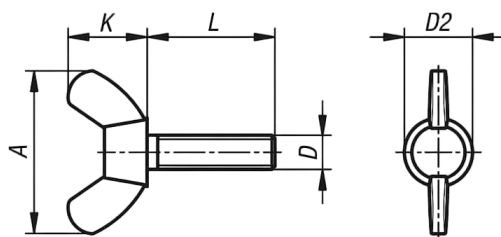


Материал: нержавеющая сталь A2

ТЕХНИЧЕСКИЕ ДАННЫЕ

Резьба (D)	Длина (L), мм	Диаметр головки (D2), мм	Расстояние между "ушками" (A), мм	Высота головки (K1), мм	Предел прочности на разрыв
M3	10	7.8	17.6	8.6	50
	12	7.8	17.6	8.6	50
	16	7.8	17.6	8.6	50
	20	7.8	17.6	8.6	50
	25	7.8	17.6	8.6	50
	30	7.8	17.6	8.6	50
M4	10	9.5	18	8.6	50
	12	9.5	18	8.6	50
	16	9.5	18	8.6	50
	20	9.5	18	8.6	50
	25	9.5	18	8.6	50
	30	9.5	18	8.6	50
	35	9.5	18	8.6	50
	40	9.5	18	8.6	50
M5	10	9.5	24	11	50
	12	9.5	24	11	50
	16	9.5	24	11	50
	20	9.5	24	11	50
	25	9.5	24	11	50
	30	9.5	24	11	50
	35	9.5	24	11	50
	40	9.5	24	11	50
	45	9.5	24	11	50
	50	9.5	24	11	50
M6	10	11.9	30	15	50
	12	11.9	30	15	50
	16	11.9	30	15	50
	20	11.9	30	15	50
	25	11.9	30	15	50
	30	11.9	30	15	50
	35	11.9	30	15	50
	40	11.9	30	15	50
	45	11.9	30	15	50
	50	11.9	30	15	50
M8	16	13.5	36	18	50
	20	13.5	36	18	50
	25	13.5	36	18	50
	30	13.5	36	18	50
	35	13.5	36	18	50

Винт барашковый DIN 316 A2 американский тип



Материал: нержавеющая сталь A2

ТЕХНИЧЕСКИЕ ДАННЫЕ

Резьба (D)	Длина (L), мм	Диаметр головки (D2), мм	Расстояние между "ушками" (A), мм	Высота головки (K1), мм	Предел прочности на разрыв
M8	40	13.5	36	18	50
	45	13.5	36	18	50
	50	13.5	36	18	50
	55	13.5	36	18	50
	60	13.5	36	18	50
M10	16	15.3	48	23	50
	20	15.3	48	23	50
	25	15.3	48	23	50
	30	15.3	48	23	50
	35	15.3	48	23	50
	40	15.3	48	23	50
	45	15.3	48	23	50
	50	15.3	48	23	50
	55	15.3	48	23	50
	60	15.3	48	23	50
M12	20	20.5	62	31	50
	25	20.5	62	31	50
	30	20.5	62	31	50
	35	20.5	62	31	50
	40	20.5	62	31	50
	45	20.5	62	31	50
	50	20.5	62	31	50
	55	20.5	62	31	50
	60	20.5	62	31	50