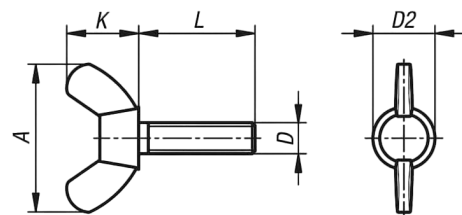
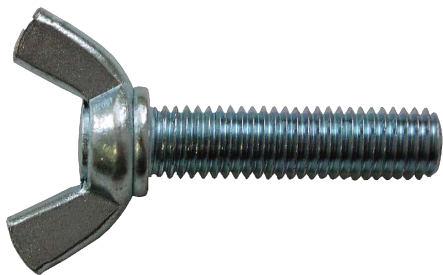


Винт барашковый DIN 316 американский тип

Винт-барашек с прямоугольными лепестками (американский тип) позволяет быстро разбирать винтовое соединение, не применяя никакого специального инструмента. Используется в машиностроении, мебельной сборке, станкостроении, производстве приборов и бытовой техники. Винт барашковый может применяться с барашковыми гайками для создания соединения, регулируемого с обеих сторон.



Материал: оцинкованная сталь

Класс прочности: 4.8-5.8

ТЕХНИЧЕСКИЕ ДАННЫЕ

Резьба (D)	Длина (L), мм	Шаг резьбы, мм	Диаметр головки (D2), мм	Расстояние между "ушками" (A), мм	Высота головки с "ушками" (K), мм
M4	10	0.7	8	18	8.5
	12	0.7	8	18	8.5
	16	0.7	8	18	8.5
	20	0.7	8	18	8.5
	30	0.7	8	18	8.5
M5	10	0.8	11	24	11
	12	0.8	11	24	11
	15	0.8	11	24	11
	20	0.8	11	24	11
	25	0.8	11	24	11
	30	0.8	11	24	11
	40	0.8	11	24	11
M6	50	0.8	11	24	11
	10	1	13	30	15
	12	1	13	30	15
	15	1	13	30	15
	16	1	13	30	15
	20	1	13	30	15
	25	1	13	30	15
	30	1	13	30	15
	40	1	13	30	15
	50	1	13	30	15
M8	60	1	13	30	15
	70	1	13	30	15
	10	1.25	16	36	18
	12	1.25	16	36	18
	16	1.25	16	36	18
	20	1.25	16	36	18
	25	1.25	16	36	18
	30	1.25	16	36	18
M10	40	1.25	16	36	18
	50	1.25	16	36	18
	16	1.5	20	48	23
	20	1.5	20	48	23
	25	1.5	20	48	23
	30	1.5	20	48	23
M12	40	1.5	20	48	23
	45	1.5	20	48	23
	40	1.75	23	62	31