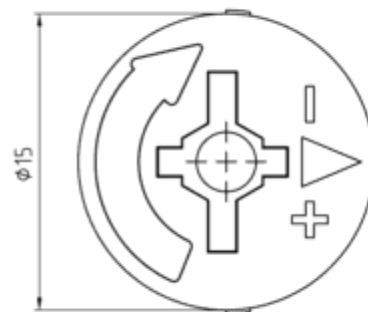
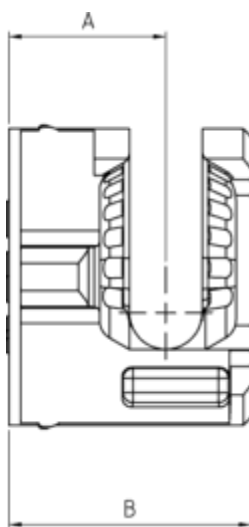


Мебельная стяжка эксцентрик ART 7303 никелированная сталь.

Эксцентриковая стяжка для ДСП – качественное изделие, используемое при сборке мебели. Изготавливается из металла, поэтому рассчитана на долгий эксплуатационный срок.

Никелированная сталь обладает коррозионной стойкостью, высокой прочностью и пластичностью.



Стандарт	ART 7303
Вид	эксцентриковая стяжка
Шлиц	Phillips (PH)
Материал	никелированная сталь

Технические характеристики.

Размер	Глубина сверления, мм	Толщина ДСП, мм	Высота, мм	Середина слота, мм
13x11x10.8x6.5 мм	11	13	10.8	6.5
15x12x11.7x7.5 мм	12	15	11.7	7.5
16x12.5x12.2x8 мм	12.5	16	12.2	8
18x13.2x13x9 мм	13.2	18	13.5	9
19x14x13.5x9.5 мм	14	19	15.7	9.5
23x16x15.7x11.5 мм	16	23	18	11.5
26x18.5x18.2x13 мм	18	26	18.2	13
29x19x18.7x14.5 мм	19	29	18.7	14.5

Официальный поставщик fischer-market.ru



+ 7 (495) 248-03-15



zakaz@fischer-market.ru