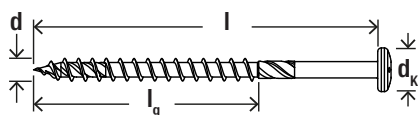


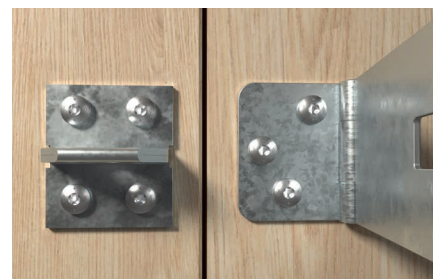
Technische Daten



FPF II PTP BC



Material: Stahl
Beschichtung: Gvz, blau passiviert
Antrieb: Innenstern TX
Gewindeart: Teilgewinde
Kopfform: Pan Head



Durchmesser	Länge	Gewindelänge/Teilgewinde	Kopf-Ø	Antrieb	Artikelbezeichnung	Art.-Nr.	Verkaufseinheit	EAN Code
d [mm]	l [mm]	l _g [mm]	d _k [mm]				[Stück]	
6,0	80	45	12,0	TX30	FPF II PTP 6,0x80 BC 50	670534	50	4048962373929
	100	60	12,0	TX30	FPF II PTP 6,0x100 BC 25	670533	25	4048962373912