

# ESA Анкер забивной



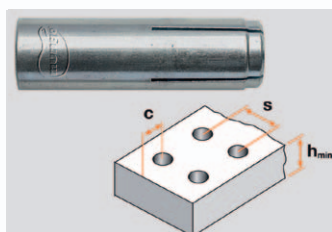
## ETAG 001 часть 6

Сертифицирован для использования в растянутом бетоне и бетоне без трещин



## F120

Противопожарный сертификат F120 является частью технического свидетельства



Маленькое расстояние от края и в осях



## Внутренняя резьба

Подходит для метрических болтов и шпилек любой длины



## ESA Анкер забивной



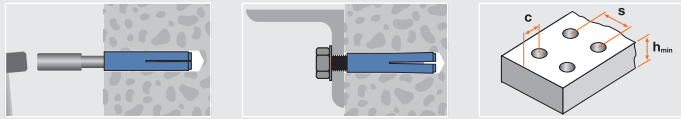
### Свойства

- ETAG 001-06 Сертифицирован для использования в растянутом бетоне и бетоне без трещин
- Противопожарный сертификат F120 является частью технического свидетельства
- Быстрая и простая установка
- Небольшая глубина отверстия для установки
- Оцинкован, толщина покрытия > 5 мкм
- Нержавеющая сталь A4/316
- Предварительный монтаж
- Для внутреннего применения (оцинкованная сталь) и для наружного применения (нержавеющая сталь)



### Применение

трубопроводы, системы вентиляции, кабельные каналы, подвесные потолки

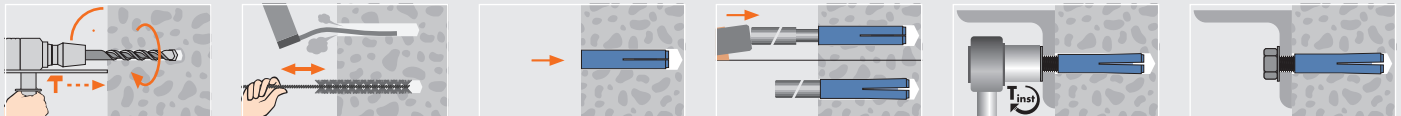


### Технические данные

	Бетон (C20/25, вырыв (кН), цинк, 5.8.		Бетон (C20/25, вырыв (кН), A4-70		Расстояние между анкерами s (мм)		Расстояние от края (мм)		Мин. толщина базового материала (мм)		Момент затяжки (Нм)	
	M6	M8	M10	M12	M16	M20	s	c	h <sub>min</sub>	T <sub>inst, max</sub>	T <sub>inst, max</sub>	
M6	0.52	0.34	200	150	80	4.5						
M8	1.02	0.68	200	150	80	11						
M10	1.55	1.09	200	150	80	22						
M12	2.19	1.56	200	150	100	38						
M16	4.53	2.82	260	195	130	98						
M20	5.91	-	320	240	160	130						

Нагрузки рекомендуемые; коэффициенты безопасности сопротивлений также как и коэффициент безопасности действующей нагрузки γF = 1.4 учтены / 1кН ≈ 100 кг

### Установка



Арт. №	Внутренняя резьба	Диаметр анкера и бура (мм)	Глубина отверстия (мм)	Длина (мм)	Мин. диаметр шурупа (мм)	Макс. диаметр шурупа (мм)	Упаковка (шт.)	Количество в коробке (шт.)
	d	d <sub>анк</sub> = d <sub>б</sub>	h <sub>г</sub>	L	h <sub>s, min</sub>	h <sub>s, max</sub>		
1740306	M6	8	30	25	6	11	100	1600
1740308	M8	10	32	30	8	13	100	1600
1740310	M10	12	42	40	10	15	50	1000
1740312	M12	15	53	50	12	20	50	500
<sup>1)</sup> 1740313	M12	16	54	50	12	20	50	500
1740316	M16	20	70	65	16	25	25	200
1740320	M20	25	85	80	20	35	25	150

#1740313 для закрепления оборудования алмазного сверления и резания

<sup>1)</sup> Не является частью Европейского Технического Свидетельства

### ESA Анкер забивной



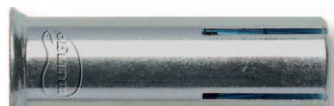
Арт. №	Внутренняя резьба	Диаметр анкера и бура (мм)	Глубина отверстия (мм)	Длина (мм)	Мин. диаметр шурупа (мм)	Макс. диаметр шурупа (мм)	Упаковка (шт.)	Количество в коробке (шт.)
	d	d <sub>анк</sub> = d <sub>б</sub>	h <sub>г</sub>	L	h <sub>s, min</sub>	h <sub>s, max</sub>		
1750106	M6	8	30	25	6	11	100	1600
1750108	M8	10	32	30	8	13	100	1600
1750110	M10	12	42	40	10	15	50	1000
1750112	M12	15	53	50	12	20	50	500
1750116	M16	20	70	65	16	25	25	200

### ESAr Анкер забивной, нержавеющая сталь A4/316



Арт. №	Внутренняя резьба	Диаметр анкера и бура (мм)	Глубина отверстия (мм)	Длина (мм)	Мин. диаметр шурупа (мм)	Макс. диаметр шурупа (мм)	Упаковка (шт.)	Количество в коробке (шт.)
	d	d <sub>анк</sub> = d <sub>б</sub>	h <sub>г</sub>	L	h <sub>s, min</sub>	h <sub>s, max</sub>		
1740406	M6	8	30	25	6	11	100	1600
1740408	M8	10	32	30	8	13	100	1600
1740410	M10	12	42	40	10	15	50	1000
1740412	M12	15	53	50	12	20	50	500
1740416	M16	20	70	65	16	25	25	200
1740420	M20	25	85	80	20	35	25	150

### ESAK Анкер забивной с бортиком



Арт. №	Для Упаковка (шт.)
1770106	M6 1
1770108	M8 1
1770110	M10 1
1770112	M12 1
1770116	M16 1
1770120	M20 1

### ESA-WZ Инструмент для установки ESA



## ESA-H Установочное устройство для анкера ESA с защитной накладкой



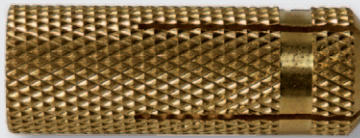
Арт. №	Для	Упаковка (шт.)
1770206	M6	1
1770208	M8	1
1770210	M10	1
1770212	M12	1
1770216	M16	1
1770220	M20	1

## ESA-S Инструмент для установки ESA, SDS-Plus



Арт. №	Для	Упаковка (шт.)
1770306	M6	1
1770308	M8	1
1770310	M10	1
1770312	M12	1
1770316	M16	1
1770320	M20	1

## MMD Анкер латунный

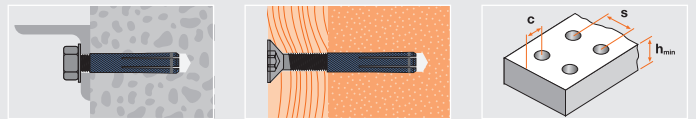


### Свойства

- Устойчив к коррозии
- Предварительный монтаж
- Для наружного и внутреннего применения

### Применение

общестроительные работы, инженерные системы

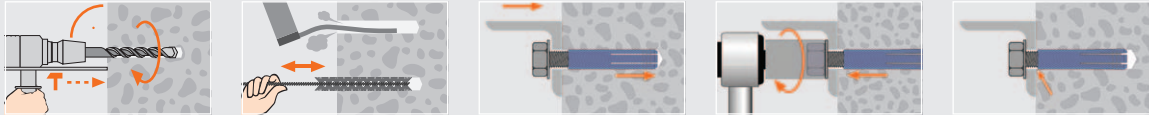


### Технические данные

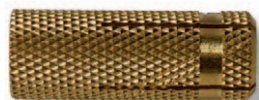
	Бетон C20/25, вырыв (кН)	Кирпич, вырыв (кН)	Мин. расстояние между анкерами (мм)	Мин. расстояние от края (мм)	Мин. толщина базового материала (мм)
			$S_{min}$	$c_{min}$	$h_{min}$
M5	0.7	0.55	50	35	30
M6	0.85	0.7	60	40	35
M8	1.5	1.2	65	45	40
M10	2.5	1.6	70	50	45
M12	3.5	2.0	75	55	50

Нагрузки рекомендуемые; коэффициент безопасности 3 / 1кН ≈ 100 кг

### Установка



## MMD Анкер латунный



Арт. №	Внутренняя резьба	Глубина внутренней резьбы	Диаметр анкера и бура (мм)	Глубина отверстия	Упаковка (шт.)	Количество в коробе (шт.)
	d	$L_{th}$	$d_{анк} = d_{бур}$	$h_{отв}$	ES	SK
1730005	M5	14	6	25	100 ES	2400 SK
1730006	M6	15	8	28	100 ES	2400 SK
1730008	M8	18	10	35	100 ES	1200 SK
1730010	M10	22	12	40	100 ES	1200 SK
1730012	M12	21	15	45	50 ES	600 SK